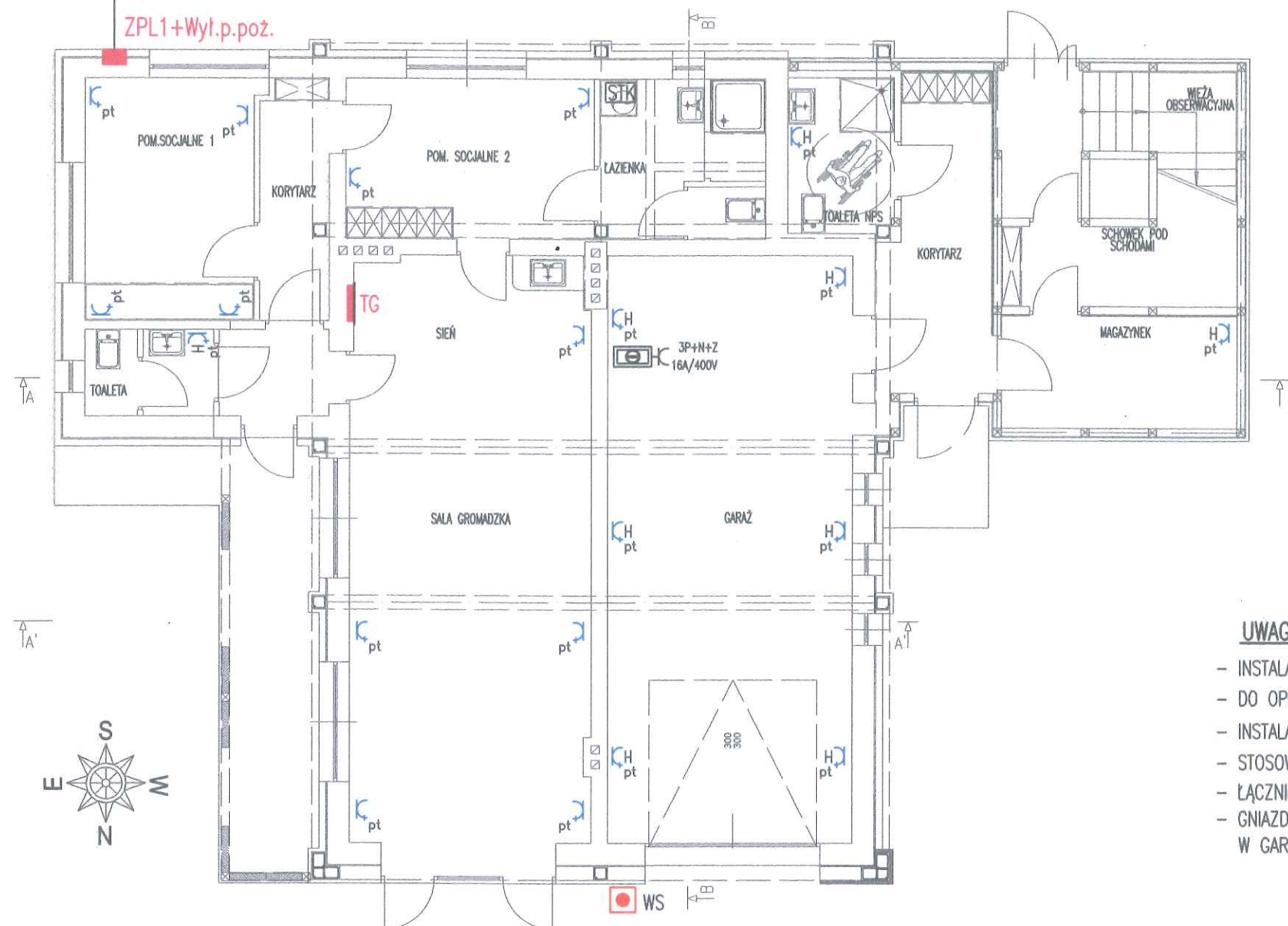


Istn. przyłącz AsXS_n 4x16
Odlączyć od istn. stojaka
i wprowadzić do proj. ZPL1

ZPL1+Wyl.p.poż.



OZNACZENIE	SPECYFIKACJA	UWAGI
TG	Tablica główna	
ZPL1+Wyl.p.poż.	Szafka licznikowa + wyl. p.poż.	
	Gniazdo z uziemieniem, 16 A, 250 V~, z zaciskami śrubowymi, podtynkowe seria OPTIMA nr kat. 12000102	HAGER
	Gniazdo z uziemieniem z uchyloną osłoną, 16 A, 250 V~, z zaciskami śrubowymi, seria OPTIMA nr kat. 12000902 + komplet uszczelniający IP44 nr kat. 11002301	HAGER
	Gniazdo KOMBI z wyłącznikiem 0-1, 3P+N+PE 16A/400V~, IP44,	PCE
	Przycisk załączenia syreny alarmowej	
	Sterownik kotła gazowego	

UWAGI:

- INSTALACJĘ OŚWIETLENIOWĄ WYKONAĆ PRZEWODAMI PODTYNKOWO YDyp-żo 3x1,5, YDyp-żo 4x1,5, 450/750V.
- DO OPRAW HERMETYCZNYCH DOPROWADZIĆ PRZEWODY YDyp-żo 3x1,5 (4x1,5 DO OPRAW Z ELEKTROINWERTERAMI)
- INSTALACJĘ GNIAZD 230V WYKONAĆ PODTYNKOWO PRZEWODAMI YDyp-żo 3x2,5 (L,N,PE)
- STOSOWAĆ PRZEWODY OCHRONNE Z ŻYŁĄ ZIELONO-ŻÓŁTĄ "żo".
- ŁĄCZNIKI MONTOWAĆ NA WYSOKOŚCI 1,4m.
- GNIAZDA MONTOWAĆ NA WYSOKOŚCI 0,3m, W KUCHNI NA WYS. 1,1m NAD BLATEM, W GARAŻU I POMIĘSZCZENIACH SANITARNYCH NA WYSOKOŚCI 1,4m.

nazwa inwestycji	PRZEBUDOWA, ROZBUDOWA I NADBUDOWA BUDYNKU REMIZY WE WROCANCIE		
adres inwestycji	DZ. NR 949 WE WROCANCIE, 38-430 MIEJSCE PIASTOWE		
inwestor	GMINA MIEJSCE PIASTOWE UL. DUKIELSKA 14, 38-430 MIEJSCE PIASTOWE		
temat rysunku	Instalacja siły i gniazd		
faza	projekt arch.bud.	branża	elektryczna
autor projektu i numer uprawnień			
mgr inż. Tomasz Radoń upr. nr PDK/0116/PCE/07			



nr rys.:
E3
skala:
1:100
data:
lipiec 2015